



ΓΡΑΜΜΗ  
ΒΟΗΘΕΙΑΣ  
ΓΙΑ ΤΗΝ ΑΝΟΙΑ

1102

- Ενημερώνουμε
- Στηρίζουμε
- Συμβουλευόμαστε

Απέναντι στην άνοια έχουμε όλοι την ίδια γραμμή



ΥΠΟΥΡΓΕΙΟ ΥΓΕΙΑΣ



ΕΛΛΗΝΙΚΗ ΔΗΜΟΚΡΑΤΙΑ  
ΠΕΡΙΦΕΡΕΙΑ ΑΤΤΙΚΗΣ



ΕΛΛΗΝΙΚΟ ΔΙΑΔΗΜΟΤΙΚΟ  
ΔΙΚΤΥΟ ΥΓΙΩΝ ΠΟΛΕΩΝ

# ΓΡΑΜΜΗ ΒΟΗΘΕΙΑΣ ΓΙΑ ΤΗΝ ΑΝΟΙΑ

**Επιθυμείτε να ενημερωθείτε σχετικά με την Άνοια και τις στρατηγικές πρόληψης;**

**Έχετε διαγνωστεί με Άνοια;**

**Φροντίζετε κάποιο άτομο με Άνοια;**

**Καλέστε την Γραμμή Βοήθειας για την Άνοια στο 1102 και μιλήστε με έναν εξειδικευμένο σύμβουλο/επαγγελματία υγείας.**



**Από το 2002 η Εταιρεία Alzheimer Αθηνών βρίσκεται δίπλα στα άτομα με άνοια και τις οικογένειές τους:**

- Υπερασπίζεται τα δικαιώματα των 200.000 ατόμων με άνοια και των οικογένειών τους που ζουν στην Ελλάδα.
- Ενημερώνει και ευαισθητοποιεί το κοινό σε θέματα σχετικά με την άνοια και την πρόληψη της.
- Υποστηρίζει και διεκδικεί την ίδρυση δομών και υπηρεσιών με στόχο την προαγωγή της ποιότητας ζωής των ατόμων με άνοια και των φροντιστών τους.

# ΓΡΑΜΜΗ ΒΟΗΘΕΙΑΣ ΓΙΑ ΤΗΝ ΑΝΟΙΑ



## Διαθέσιμες Υπηρεσίες:

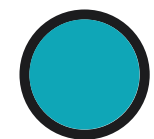
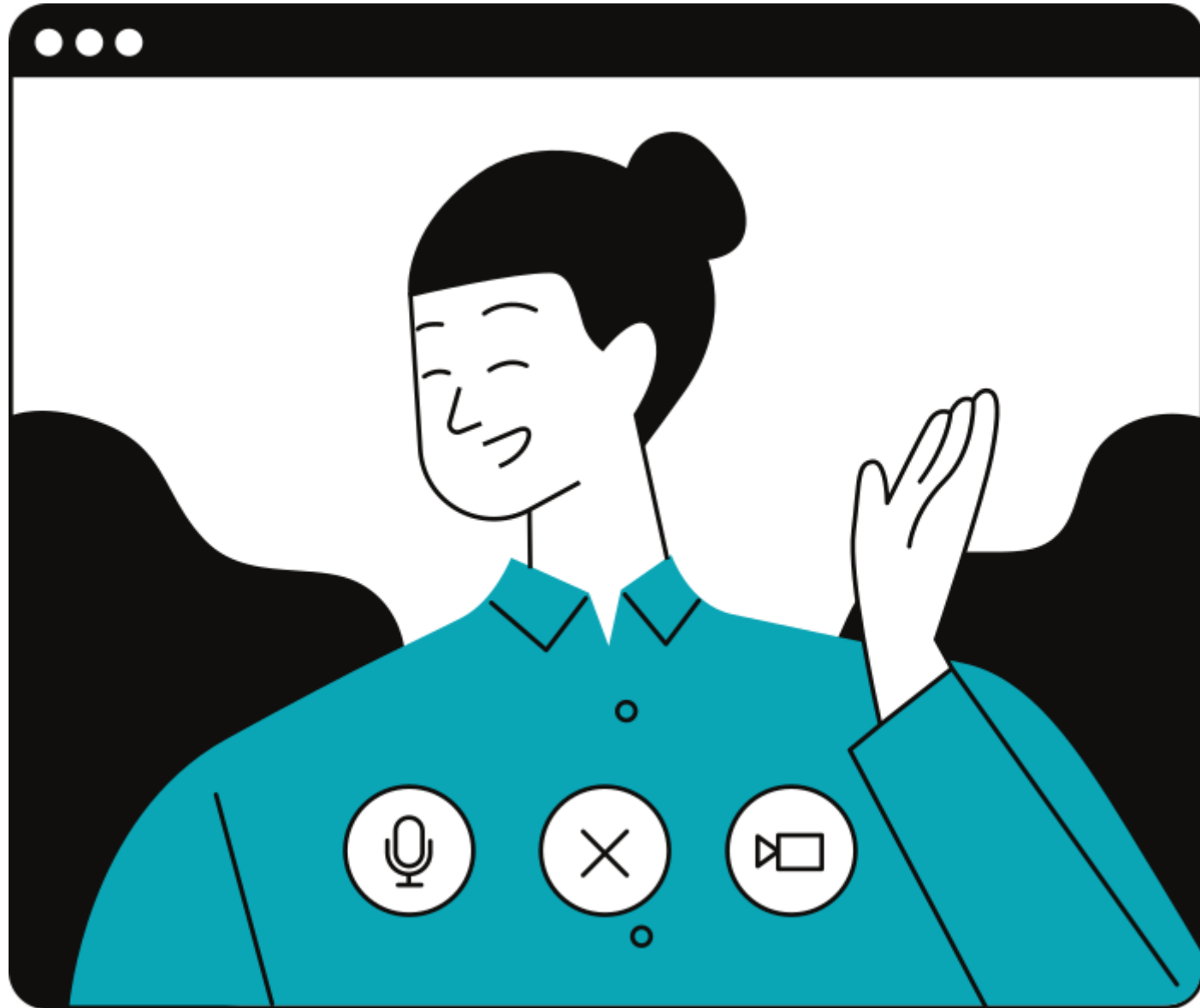
- Ενημέρωση για την άνοια, τις στρατηγικές πρόληψης της άνοιας
- Συμβουλευτική σε άτομα με άνοια και μέλη των οικογενειών τους
- Πρακτικές συμβουλές φροντίδας σε φροντιστές ατόμων με άνοια
- Ενημέρωση για τις διαθέσιμες υπηρεσίες και τα προγράμματα για άτομα με άνοια
- Συμβουλές αντιμετώπισης κρίσεων και διαταραχών συμπεριφοράς ατόμων με άνοια
- Δικτύωση με τους Συμβουλευτικούς Σταθμούς για την Άνοια που λειτουργούν σε συνεργασία με το ΕΔΔΥΠΠΥ
- Ενημέρωση επαγγελματιών υγείας
- Διασύνδεση με τις Υπηρεσίες των Δήμων, των Κέντρων Υγείας, των νοσοκομείων, ιδιωτικών και δημόσιων φορέων που ασχολούνται με την τρίτη ηλικία και την άνοια

# ΓΡΑΜΜΗ ΒΟΗΘΕΙΑΣ ΓΙΑ ΤΗΝ ΑΝΟΙΑ

Σε ποιούς απευθύνεται και τι περιλαμβάνει:



# ΓΡΑΜΜΗ ΒΟΗΘΕΙΑΣ ΓΙΑ ΤΗΝ ΑΝΟΙΑ



Η Γραμμή Βοήθειας για την Άνοια  
λειτουργεί καθημερινά εργάσιμες ημέρες 9:00-19:00

## ΣΤΕΛΕΧΩΣΗ

- 2 Full-time Ψυχολόγοι
  - Γενικές Κατευθύνσεις/Διαλογή κλήσεων
  - Άπαξ υποστήριξη και συμβουλευτική
  - Διασύνδεση/ παραπομπή
- Τηλεφωνική Επικοινωνία  
Email  
Webchat

# ΓΡΑΜΜΗ ΒΟΗΘΕΙΑΣ ΓΙΑ ΤΗΝ ΑΝΟΙΑ

## Η ΔΟΜΗ

### Μοντέλο Λειτουργίας Γραμμής Βοήθειας

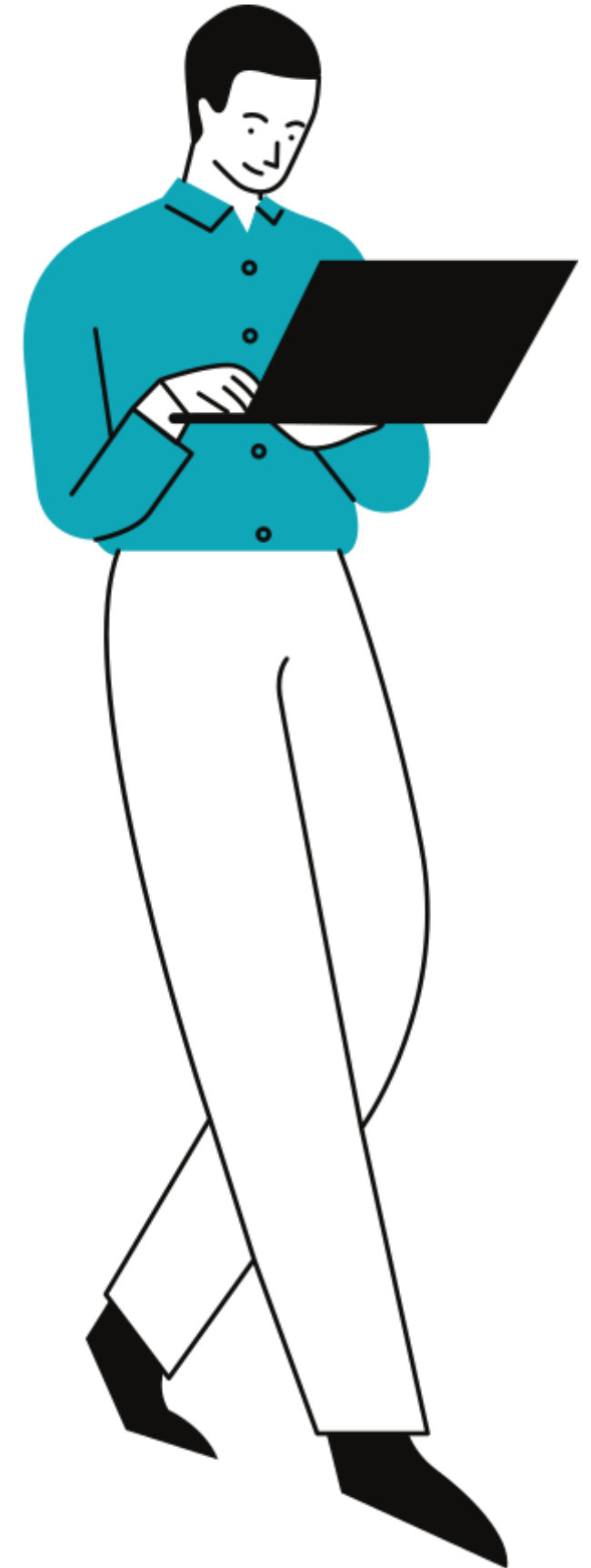
- Καταγράφω στοιχεία
- Εδραιώνω Επαφή
- Ακούω και αξιολογώ
- Εκτιμώ το επείγον της κλήσης
- Εξερευνώ τις επιλογές
- Παρέχω πληροφορίες και παραπέμπω κατάλληλα
- Ανακεφαλαιώνω
- Ολοκληρώνω την καταγραφή της κλήσης

### Τι περιλαμβάνεται:

- Αξιολόγηση αιτήματος
- Άπαξ Συμβουλευτική Συνεδρία
- Παραπομπή και Διασύνδεση

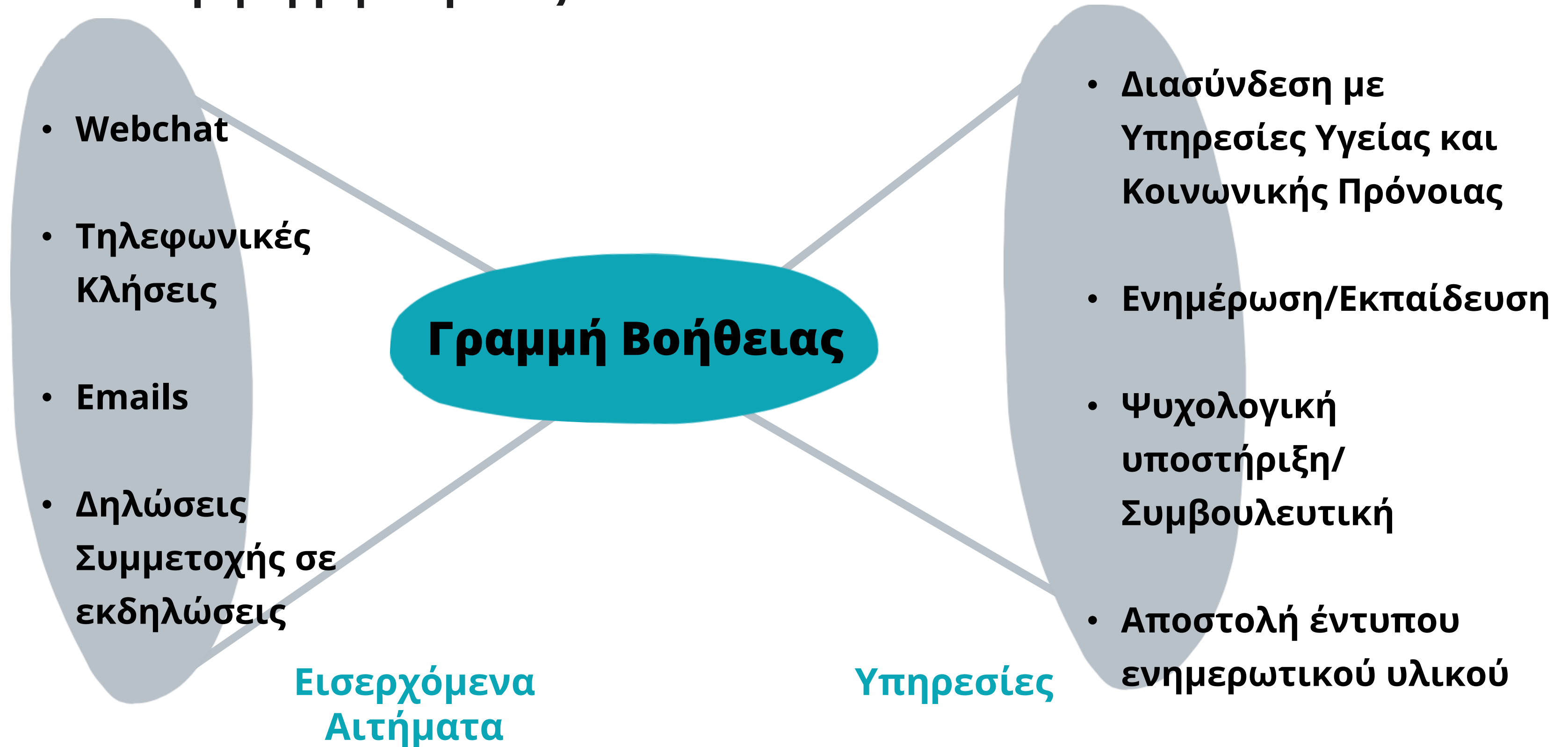
### Τι δεν περιλαμβάνεται:

- Συνεχής συμβουλευτική και παρακολούθηση
- Εκτίμηση αναγκών
- Εξειδικευμένες πληροφορίες



# ΓΡΑΜΜΗ ΒΟΗΘΕΙΑΣ ΓΙΑ ΤΗΝ ΑΝΟΙΑ

Τι κάνει η Γραμμή Βοήθειας:



# Επικοινωνήστε μαζί μας!



Η Γραμμή Βοήθειας για την Άνοια  
λειτουργεί Δευτέρα - Παρασκευή  
9:00-19:00 (εκτός αργιών)

Μπορείτε να αφήσετε μήνυμα και εκτός  
του ωραρίου λειτουργίας και θα  
επικοινωνήσουμε εμείς μαζί σας.

Email [1102@alzheimerathens.gr](mailto:1102@alzheimerathens.gr)

Webchat [www.alzheimerathens.gr/helpline](http://www.alzheimerathens.gr/helpline)

Τηλέφωνο **1102**



# ΧΟΡΗΓΟΙ

Η Γραμμή για την Άνοια υλοποιείται με την υποστήριξη των:

